

Elevator

Materialer skal altid transporteres med et teknisk hjælpemiddel. En god løsning er at have et hejs, der også kan bruges til persontransport, for at minimere tiden på trapper. Der er krav om personelevator, når der arbejdes i mere end 25 meters højde i mindst to måneder.

Vinter

I vinterperioden (1. oktober–31. marts) skal adgangsvejene holdes ryddede for sne og enten gruset eller saltet.

Skurby

Der skal være fornuftige adgangsveje i skur-området. Til skure, der stables, skal der være gode trapper med gelænder. Fra terræn skal der være flugtveje i mindst to retninger.

Flugtveje

Der skal generelt være to muligheder for at komme væk i en faresituation. Det gælder særligt ved farligt arbejde som nedrivning, sprængningsarbejde, tagpararbejde med risiko for brand og lignende.

Hvem har ansvaret

Det er bygherrens ansvar, at adgangsveje i fællesområderne er i orden. Er en entreprenør alene i et område, kan ansvaret være entreprenørens.

Hvad gør jeg, hvis det ikke er i orden

Hvis man ikke kan færdes sikkert på pladsen, skal der tages affære. Vælg AMR, og tag snakken i sjakket og evt. med andre kollegaer på pladsen, og gå til byggeledelsen. Kontakt firmaet, hvis det ikke hjælper. Hvis stadig intet sker, kan du altid kontakte:

- Din lokale 3F-afdeling
- Byggeriets Arbejdsmiljøbus (Bam-bus), tlf. 72 17 00 13
- Arbejdstilsynet, tlf. 70 12 12 88

Hvor kan jeg finde mere viden

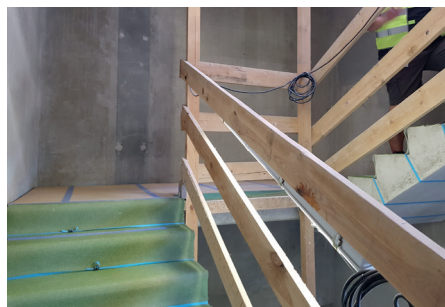
- Arbejdstilsynet, www.at.dk
- Branchefællesskabet for arbejdsmiljø i bygge og anlæg, www.bfa-ba.dk



3F

Fagligt Fælles Forbund
Kampmannsgade 4
1790 København V
Tlf.: 70 300 300
www.3f.dk





Det skal være sikkert at bevæge sig rundt på byggepladsen. Det gælder både udendørs på pladsen, og det gælder indendørs på etager og trapper. Adgangsveje skal være ryddede og oplyste, så man ikke snubler.

Køreveje

Køre- og gangveje skal være adskilte. Køreveje skal afvandes, så man undgår mudder. Om sommeren kan det omvendt være nødvendigt at vande dem for at undgå støv. Det anbefales at gøre køreveje ensrettede, så man kun skal orientere sig en vej og for at undgå bakning.

Gangveje

Gangveje skal være lavet sådan, at man kan færdes:

- tørskoet i normalt fodtøj fra offentlig vej og til skurområdet.
- i arbejdsfodtøj fra skur til arbejdsplads.

Gangvejes bredde

- Ved almindelig færdsel min. 60 cm
- Ved transport af værktøj og materialer min. 80 cm.

Udgravninger

Der skal laves adgangstrapper med gelænder til jævnlig færdsel op og ned i udgravninger.

Fra terræn til bygning

Adgangsveje ind til bygningen skal være gode og uden unødvendige niveauspring, til når materialer skal ind i bygningen. Fx kan materialehejs placeres i samme niveau som terræn. Ramper skal være brede (min. 80 cm) og ikke for stejle.

Indvendige adgangsveje

Der er samme krav til bredde, ryddelighed og belysning indvendigt som udvendigt. De fælles adgangsveje bør afmærkes, så de ikke fyldes op med materialer.

Tag evt. indvendige trapper i brug så tidligt som muligt. Der skal være rækværk på trappeløb og reposer. Fodlisten kan undlades på trapper.

Adgang til stilladser

Stilladser, der er længere end 10 meter og højere end 5 meter og som bruges af flere personer samtidig, skal have separate opgangsfelter med trapper. Stiger er ikke ok som adgangsvej, hverken indvendig eller udvendigt på stilladset.

Stiger som adgangsvej

Stiger kan bruges som midlertidig adgangsvej, men kun hvor der foregår lidt transport, og ikke hvor der transporteres materialer. Kun lette byrder, der kan bæres i en hånd, fx håndværktøj, må transporteres op ad en stige.